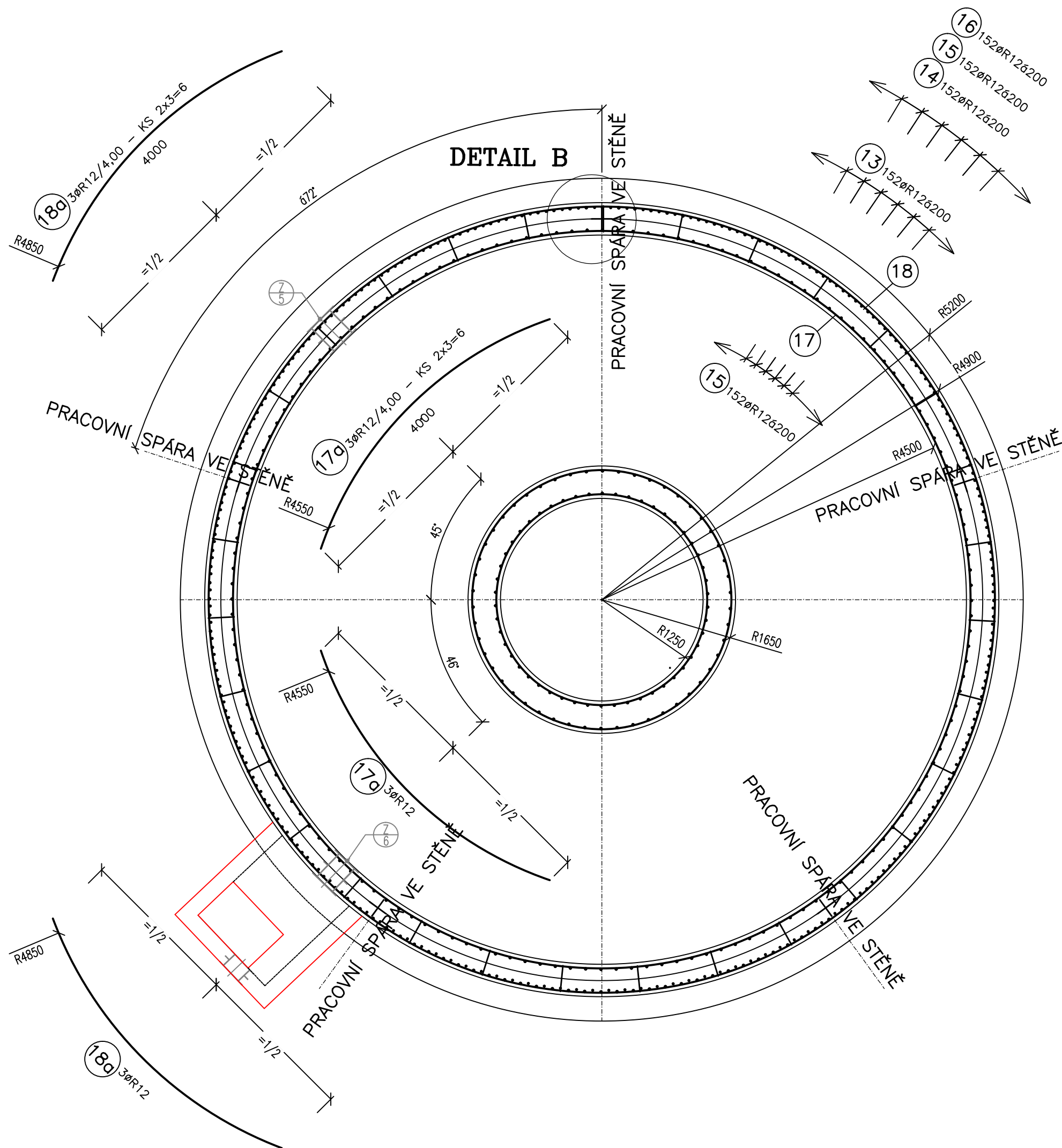
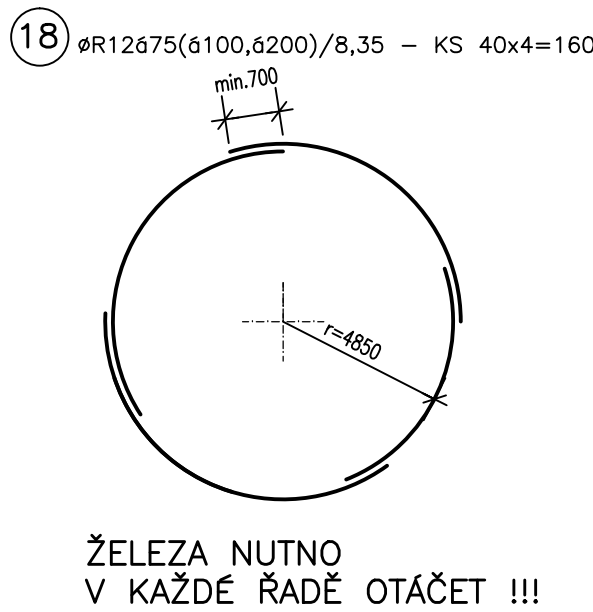
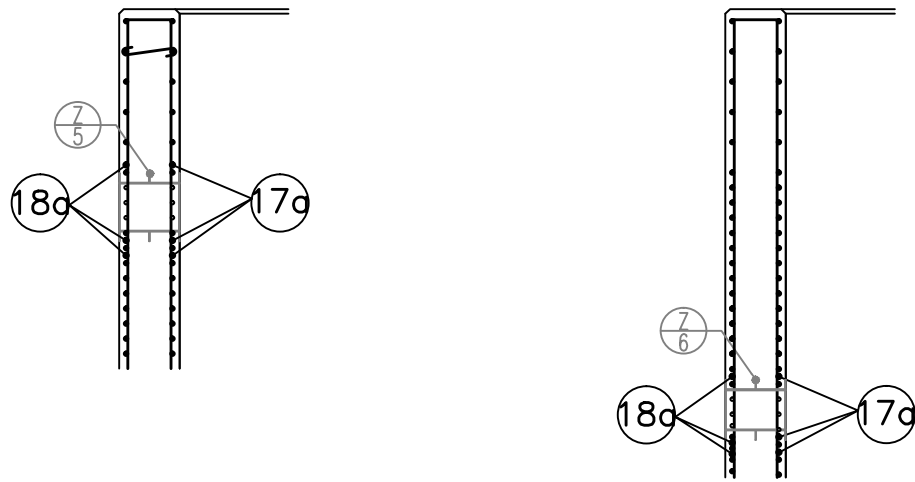


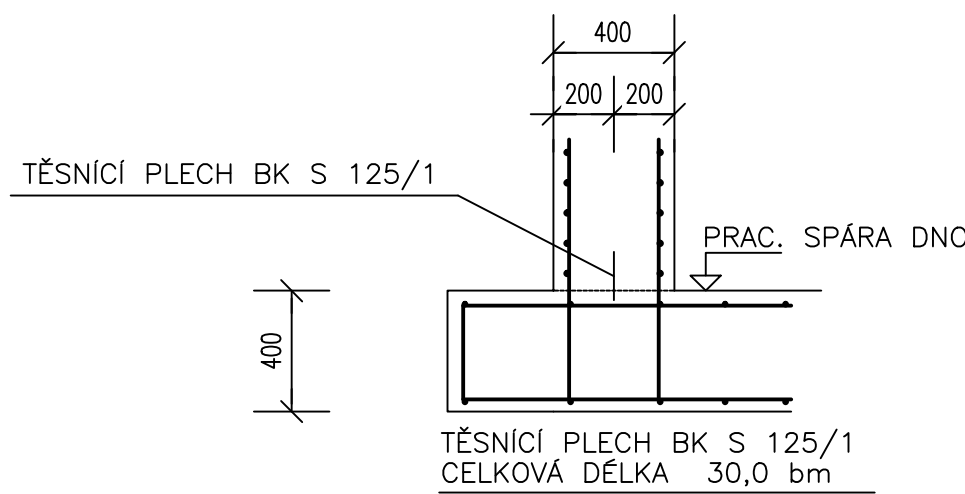
DOSAZOVACÍ NÁDRŽE – PŮDORYS STĚN – VÝZTUŽ



DOPLNĚNÍ PŘERUŠENÉ VÝZTUŽE

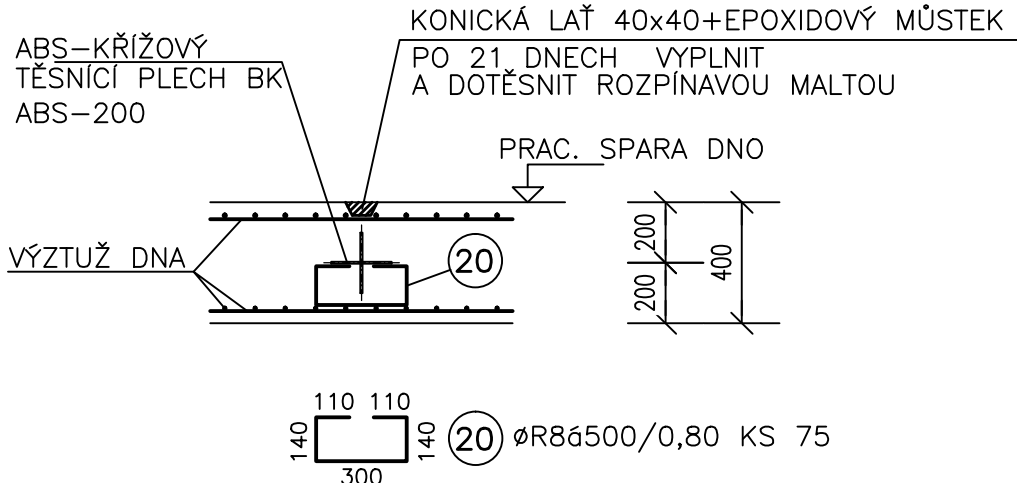


DETAIL PRACOVNÍ SPÁRY
MEZI DNEM A STĚNOU
M 1:25



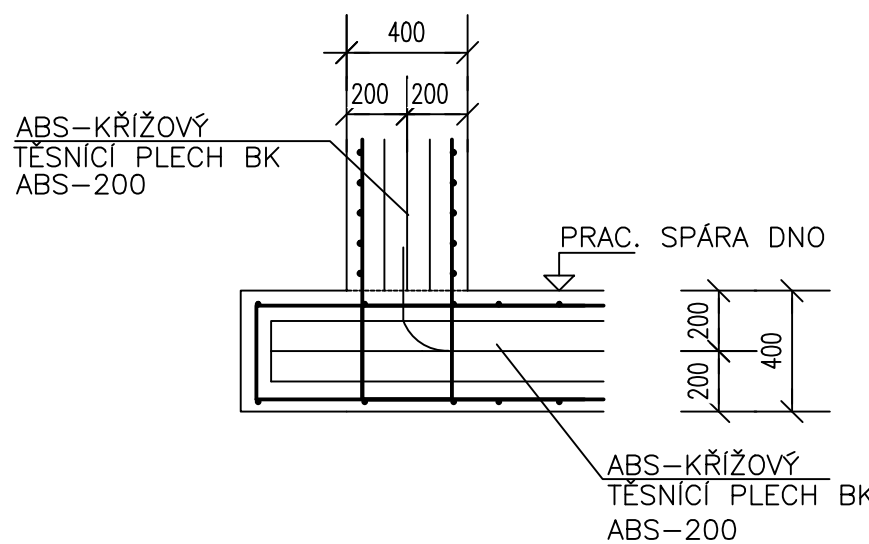
DETAIL A, M 1:25

DETAIL PRACOVNÍ SPÁRY VE DNĚ tl.400mm (ŘÍZENÁ TRHLINA)
SVISLOU VÝZTUŽ STĚN V MÍSTĚ PLECHU NUTNO POSUNOUT!



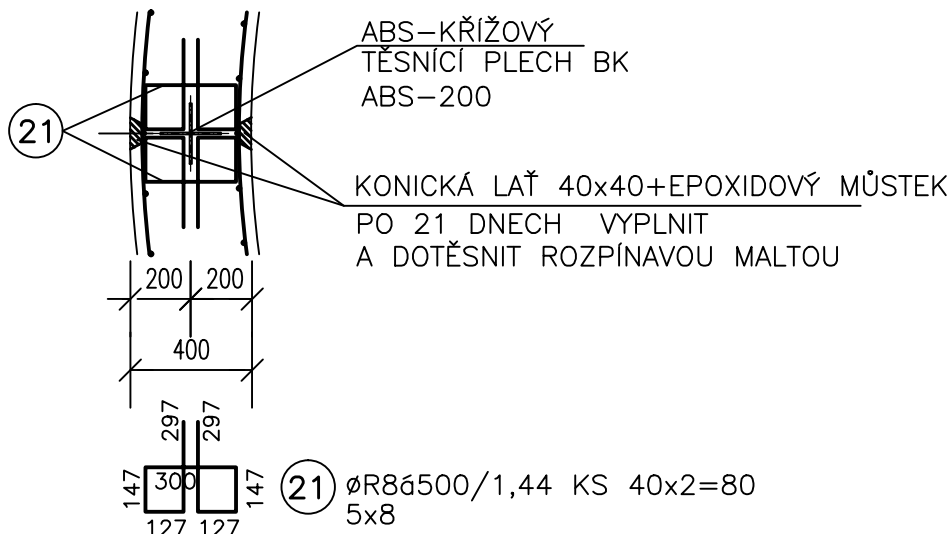
ABS-KŘÍŽOVÝ TĚSNICÍ PLECH BK
ABS-200
CELKOVÁ DÉLKA 37,5 bm

DETAIL PROPOJENÍ
PRACOVNÍ SPÁRY DNOxSTĚNA
M 1:25



DETAIL B, M 1:25

DETAIL PRACOVNÍ SPÁRY VE STĚNĚ tl.400mm (ŘÍZENÁ TRHLINA)
STĚNY-bm 4,10bm



ABS-KŘÍŽOVÝ TĚSNICÍ PLECH BK
ABS-200
CELKOVÁ DÉLKA 21,5 bm

BETON DNO:
C30/37-XC2,XA1-CL 0,40-Dmax.16
max.průsak 35mm,dle ČSN EN 12390-8
BETON STĚNY:
C30/37-XC4,XF1,XA1-CL 0,40-Dmax.16
max.průsak 35mm,dle ČSN EN 12390-8
VÝZTUŽ 10505 (R), 10216 (E)
SVAŘOVANÁ SÍŤ KARI 8/100-8/100
KRYTÍ VÝZTUŽE 40mm

POZNÁMKA
POZOR PŘI KLADENÍ VÝZTUŽE NA OTVORY A ZÁMEČNICKÉ VÝROBKY,
VÝZTUŽ NUTNO VYHNOUT,PŘÍPADNĚ UPÁLIT A NAHRADIT!

DOKUMENTACE STAVEBNÍCH OBJEKTŮ ČOV

SO 03 Biologická část ČOV
DSO 03.3 Dosazovací nádrž ±0,000=187,25 m n.m., B.p.v.

Rev. č.	Datum	Schválil	Stručný popis změn

KOOPERACE V PROFESI	-	tel.:	-
-	-	e-mail:	-
PRO DUIS s.r.o.	-	iČO:	-

DUIS				DUIS S.R.O.	
Projektové a inženýrské služby				Srbská 1546/21, 612 00 Brno	
E-mail: duis@duis.cz				www.duis.cz	
Vypracoval:	Projektant:	Ing. projekt:	Tech. kontrola:	Formát:	8 A4
D. Blatná	Ing. Klímová	Ing. Klímová	Ing. Vach	Datum:	10/2024
Objednatel:				Stupeň:	DPS
Vodovody a kanalizace Třebíč				Soubor:	Opatov DPS
Investor:				Měřítko:	1:50
Vodovody a kanalizace Třebíč				Číslo zakázky:	1309
ČOV OPATOV				Č.přílohy:	D.1-2.2-4.4
INTENZIFIKACE					
Příloha:					
Dosazovací nádrž - výkres výztuže stěn, detaily					